

のせ通信

株式会社 能勢建築構造研究所



題名『 夏まつり ~えびす大黒~ 』

のせ通信

二〇二五年夏 第六号

目次

- 能勢的事業の円滑な運営
〜 藤ノ草
- バードカービング
- 週末はフル稼働
- 京都で居合と建築を楽しむ
- 子供とお出かけ
- 我が家のニューフェイス!
- 新メンバー紹介
- Green Curry

バードカービング

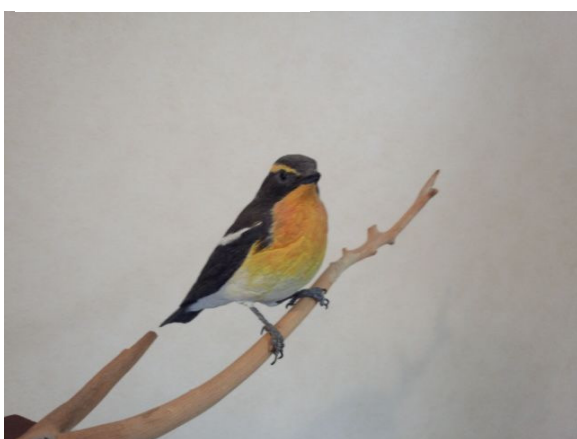
野鳥が好きで、観察、撮影、作っています。作っているって何ですか?と思いますよね。鳥を作ること、それがバードカービングです。木から鳥の形を彫りだし、色を塗り、本物の鳥のように仕上げます。何でそんな事をやっているのかと言いますと、野鳥を傍に置きたいけど捕獲は禁止、かといって剥製では気持ち悪い、それなら作ってしまえ!と言っただけで作っています。尚この趣味は私オリジナルの趣味ではなく、世間にある一般的な趣味です。しかし、かなり地味で少数派です。それでは作品を紹介します。



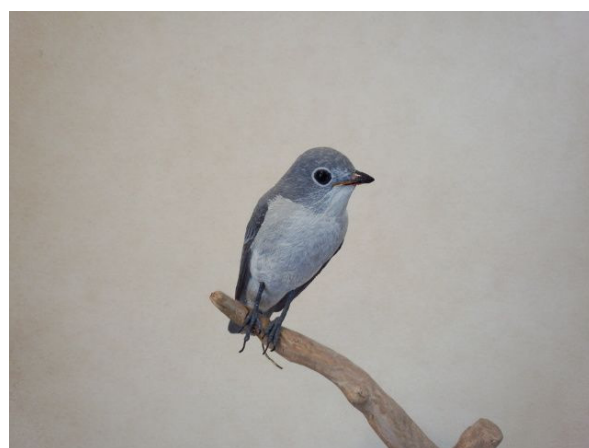
↑ スズメ



↑ エゾビタキ



↑ キビタキ

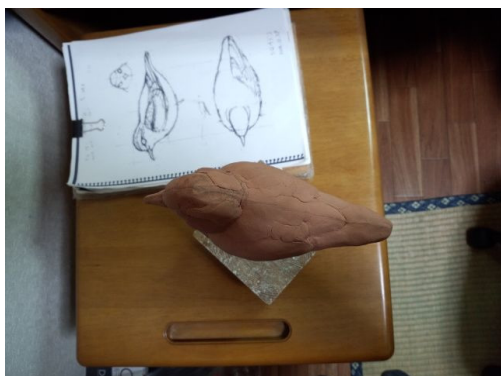


↑ コサメビタキ



← カワセミ

以上です。



2. 途中、図面と照合しながら作業を進めます。



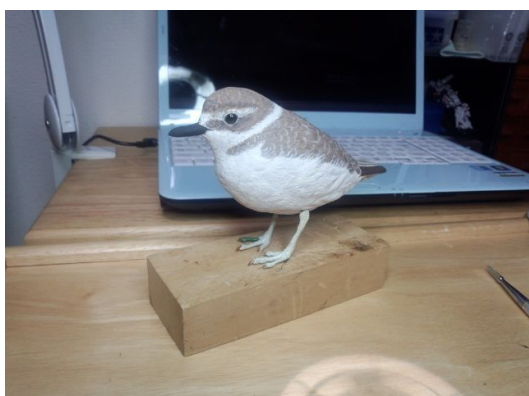
1. スパチュラを使って大まかな形を作っています。



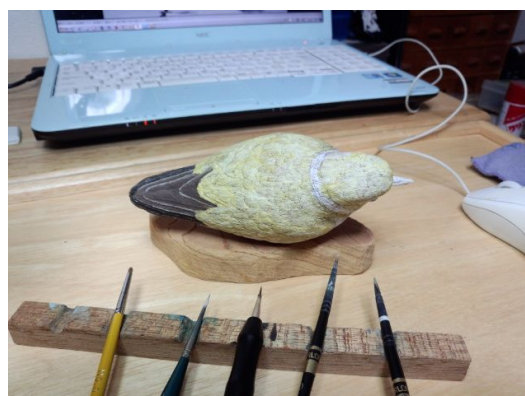
4. 色塗り前。ラッカーで目止めしました。



3. 電動工具を使って羽根を彫りだした。



6. 色塗りがほぼ終わったところ。原稿までに完成させたかったのですが、間に合いませんでした。



5. 色を塗り始めたところです。

現在制作中のシロチドリです。これは乾燥すると固まる木質粘土を使っています。